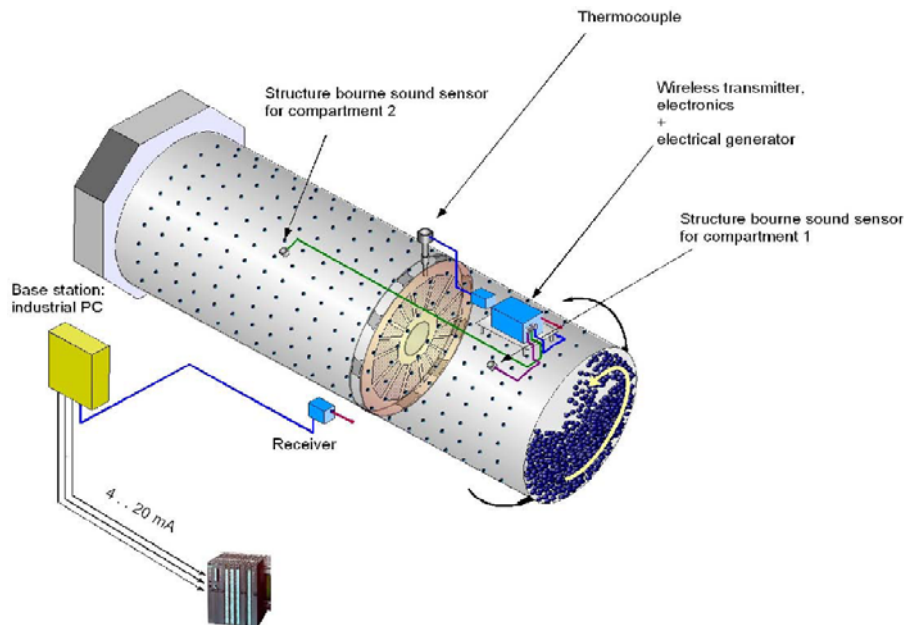


“Tai nghe điện tử” không bị nhiễu dùng để đo chính xác mức đồ đầy và nhiệt độ trong máy nghiền bi. Bộ đo mức đồ đầy thông minh – SmartFill (SF)

Đo mức đồ đầy với độ chính xác cao và không bị nhiễu từ bên ngoài

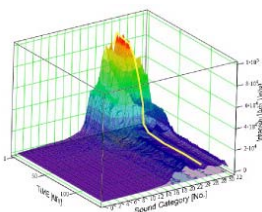
Đo trực tiếp nhiệt độ của xi măng trong vách ngăn



Đo mức đồ đầy chính xác bằng cách dùng âm thanh từ cấu trúc máy nghiền bi.

Tất cả các vấn đề bất tiện của cách tiếp cận “cổ điển” sử dụng micro đều được loại bỏ, nếu âm thanh phát sinh từ cấu trúc được ghi nhận trực tiếp từ vỏ máy nghiền thay vì nghe âm thanh lan truyền trong không khí. Điều này giải quyết hàng loạt vấn đề.

1. Âm thanh phát sinh từ cấu trúc mang nhiều thông tin hơn âm thanh lan truyền trong không khí, **vì vậy việc đo mức đồ đầy sẽ chính xác hơn nhiều.**
2. Cảm biến gắn vào vỏ máy nghiền chỉ nhận được âm thanh từ vỏ máy nghiền đó, vì vậy tuyệt đối **không có nhiễu** âm từ các máy móc khác.
3. Cảm biến được gắn cố định vào vỏ máy, vì vậy không thể xảy ra tình trạng thiếu chuẩn trực hoặc bị bụi bám.
4. Độ phân dải dọc theo chiều dọc máy nghiền là rất cao, vì vậy dễ dàng **đo mức đồ đầy của từng ngăn riêng biệt.**



Tín hiệu được truyền không dây từ máy nghiền đang quay. Một “Máy phát điện có khung” cấp nguồn cho hệ thống điện tử ngay khi máy nghiền quay.

Đo nhiệt độ của xi măng trong máy nghiền

Khi cần đo trực tiếp nhiệt độ của clinker nóng trong máy nghiền, thì một cặp nhiệt chắc chắn sẽ được lắp vào vách ngăn. Tín hiệu nhiệt độ sẽ được ghi nhận cùng với tín hiệu mức đồ đầy.

Liên hệ: contact@kima.de URL: www.kima.de
 Đại diện tại Việt Nam: Công Ty TNHH CÔNG NGHIỆP MINH TIẾN
 35 Đường số 6, CX. Chu Văn An, P.26, Q. Bình Thạnh, TP. HCM
 Tel: 08 3898 1576; Fax: 08 3898 1577; Email: minhtien-09@vnn.vn



Tai nghe điện tử của KIMA chỉ nghe những âm thanh phát sinh từ cấu trúc. Vì vậy tất cả các tạp âm lan truyền trong không khí của các máy móc lân cận khác không ảnh hưởng đến kết quả đo lường.

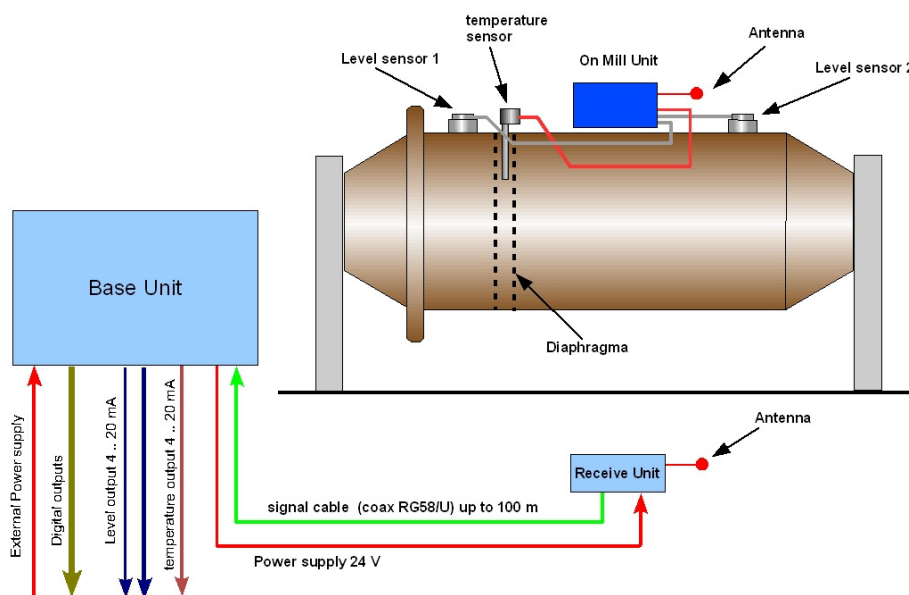
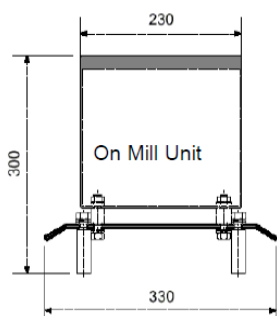
Hơn thế nữa, đo trực tiếp trên vỏ máy nghiền giúp cho phục hồi các thông tin bổ sung về tình trạng hiện hành của bi nghiền, lớp lót và vách ngăn máy nghiền.

Có thể sử dụng đến 3 cảm biến nối với bộ điện tử (On Mill Unit). Do đó, có thể đo cùng lúc mức đồ đầy của từng

ngăn riêng biệt của máy nghiền.

Cảm biến thứ ba có thể là cảm biến nhiệt độ dùng để đo trực tiếp nhiệt độ xi măng trong trong máy nghiền

Bộ điện tử (On Mill Unit) tự cấp nguồn bằng cách lấy năng lượng từ chuyển động quay của máy nghiền. Điều này tránh cho việc phải thay đổi pin cấp nguồn hoặc phải lắp hệ thống cấp nguồn phức tạp như (Vành trượt, vòng cảm ứng hoặc các hệ thống tương tự như thế.



Các tiện ích

Không cần thay thế pin cấp nguồn nhờ bởi bộ điện tử được tích hợp máy phát điện

- ◆ **Không bị nhiễu**, không bị ảnh hưởng từ máy nghiền khác hoặc máy móc khác ở chung quanh
- ◆ Gia tăng độ chính xác của phép đo
- ◆ **Giảm đáng kể lượng hao mòn của bi nghiền và lớp lót**
- ◆ **Gia tăng năng suất** của máy nghiền
- ◆ Kết nối dễ dàng với bất cứ hệ thống điều khiển hoặc tự động nào
- ◆ **Tự cấp nguồn**, không cần pin cấp nguồn
- ◆ **Đo trực tiếp nhiệt độ xi măng** trong vách ngăn

Liên hệ: contact@kima.de URL: www.kima.de
 Đại diện tại Việt Nam: Công Ty TNHH CÔNG NGHIỆP MINH TIẾN
 35 Đường số 6, CX. Chu Văn An, P.26, Q. Bình Thạnh, TP. HCM
 Tel: 08 3898 1576; Fax: 08 3898 1577; Email: minhtien-09@vnn.vn